

ترومای چشم:

این مشکلات از زخمهای سطحی و ملایم قرنیه تا خارج شدن چشم متغیر است.



ترومای چشم را می توان به چهار قسمت تقسیم کرد:

- ۱ - ترومای نافذ چشم
- ۲ - ترومای مستقیم به چشم
- ۳ - جسم خارجی در چشم
- ۴ - بریدگی چشم یا پلک

مراقبت های عمومی هنگام ترومای چشم:

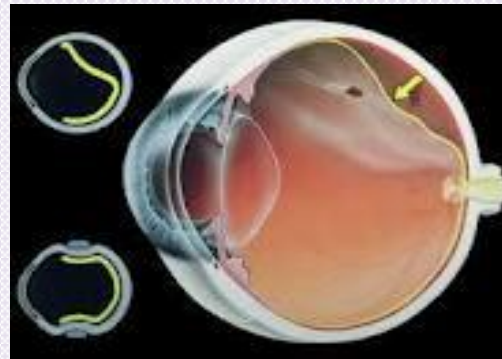
- ۱ - بیمار آرام باشد و از مالیدن چشم خودداری کند و بهتر است روی صندلی بنشیند.
- ۲ - شستشوی چشم با سالین نرمال مگر زمانیکه جسمی در چشم فرو رفته باشد که خطرناک است.
- ۳ - پوشاندن چشم با یک پد استریل

۴ - انتقال بیمار به بیمارستان

در پارگی آشکار کره چشم بدون دستکاری بیشتر و بدون مصرف آنتی بیوتیک موضعی فرد را جهت عمل جراحی آماده می کنند.

ترومای غیرنافذ (بدون پارگی)، می تواند باعث پارگی کره چشم و فتق محتویات کاسه چشم به داخل سینوس های مجاور شکستگی شود.

ترومای غیرنافذ به خاطر شیوع بیشتر کندگی شکیه در آن پیش آگهی بدتری نسبت به ترومای نافذ دارد.



ترومای نافذ:

هنگامی اتفاق می افتد که یک جسم تیز نیز مانند چاقو یا سوزن داخل چشم شود.

در این موارد جسم فرو رفته نباید تکان داده یا خارج شود. اگر جسم بلند است آن را با یک پارچه تمیز یا گاز استریل در جایش ثابت کنید و یک فنجان کاغذی یا تکه مقوایی که به شکل مخروط درآمده برای محافظت روی چشم آسیب دیده قرار دهید و آن را با باند نگهدارید.



اگر شیء کوتاه است دور چشم یک پارچه نرم که به صورت حلقه درآمده بپیچید (بدون اینکه شیء را لمس کنید) و سپس از یک باند برای تثبیت آن استفاده کنید.

برای پیشگیری از حرکات چشمی هماهنگ (یعنی حرکات چشم آسیب دیده همراه با حرکات چشم سالم) و در نتیجه تشدید آسیب وارده، چشم سالم نیز باید پوشانده شود.

ترومای چشم (ضربه به چشم)



واحد آموزش مرکز چشم پزشکی علوی تبریز

تدابیر لازم :

- ۱ - چشم با يك پد چشمي بسته شود.
- ۲ - ارجاع به پزشك
- ۳ - پانسمان فشاري به چشم وارد نكنيد تا مبادا زخم عمیق تر شود.



- ۴ - پانسمان مرطوب با سالیین
- ۵ - ثابت نمودن سر بیمار

آدرس: تبریز، میدان پنجم مرداد (بلوار منجم سابق)
مرکز چشم پزشکی علوی
کدپستی: ۵۱۴۶۶۱۴۵۹۹
تلفن: ۲۶۶۳۹۳۳ (۰۴۱۱) (خط ۱۰)

www.AlaviEyeCenter.ir

به خاطر داشته باشید که :

- ۱ - نباید چشم را شستشو داد
- ۲ - نباید سعی در خروج جسم فرو رفته کنید.
- ۳ - نباید هیچگونه فشاري آورده شود.
- ۴ - مراجعه به اورژانس در اسرع وقت

ضربه مستقیم به چشم :

اصابت ضربه یا مشت به چشم می تواند خفیف باشد یا اینکه به حدي باشد که بینايي فرد را به خطر اندازد. در این موارد بیمار را به پشت بخوابانید و فوراً يك کیسه یخ برای کاهش درد و تورم به مدت ۱۵ دقیقه روی چشم آسیب دیده قرار دهید . هیچ فشاري وا رد نكنيد . اگر هم ضربه آن قدر شدید بوده که باعث خروج چشم از کاسه چشم شده است باید فوراً چشم را با يك پوشش استریل که با آب تمیز مرطوب شده است بپوشانید. سعی در برگرداندن چشم به داخل خودش نكنيد . اگر مصدوم دچار درد، کاهش بینايي یا عدم تشخیص رنگ ها است يك فنجان کاغذي یا مقوایی به شکل مخروط درآورده برای محافظت از چشم به کاربرد و فوراً به اورژانس مراجعه کنید.

جسم خارجی در چشم :

- اگر جسمي در چشم فرو رود مهمترین اقدام ثابت کردن سر و چشم است تا از حرکت بیشتر جسم و آسیب بیشتر پیشگیری گردد و پانسمان مرطوب طوري که غیرقابل نفوذ به هوا باشد.